

# arkhe *Command & Control*

## Arkhe BMS

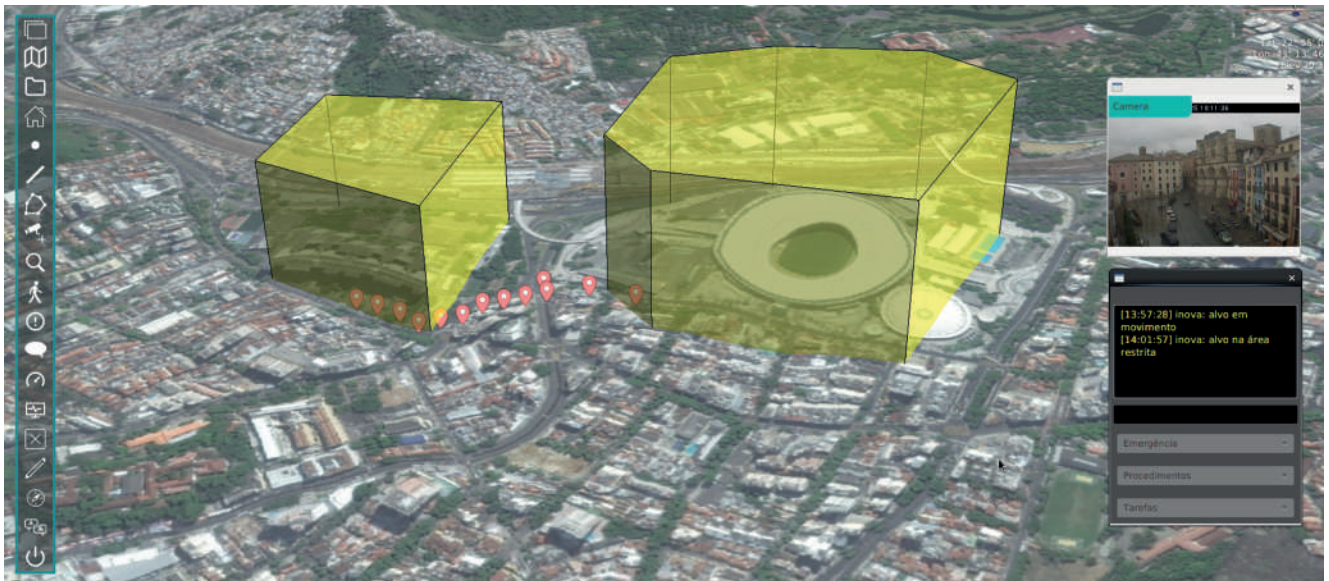
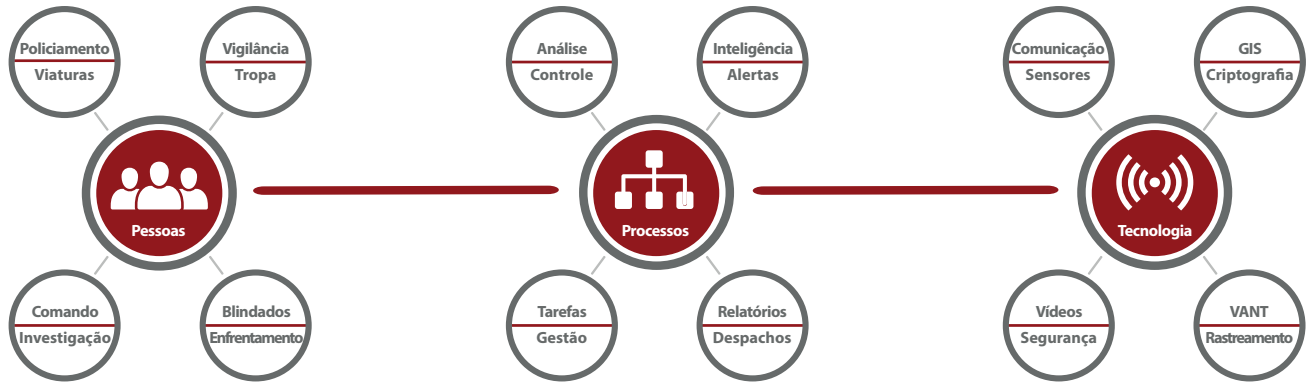
Militares | Operações Especiais | Segurança Pública | Antiterrorismo



## Um novo patamar em consciência situacional

A Atech S/A, Empresa Estratégica de Defesa, desenvolveu o Arkhe BMS com tecnologia 100% nacional, utilizando os mais modernos conceitos de integração, escalabilidade e análise de dados.

As ações táticas necessitam de alto nível de coordenação entre os seus elos executores. Um Comando e Controle eficiente deve proporcionar comunicação segura e informações precisas com acompanhamento em tempo real. Foi com esse foco que a Atech S/A desenvolveu o Arkhe BMS (Battlefield Management System), um Sistema de Comando e Controle para o nível Tático que oferece ao combatente ou agente de segurança pública um sistema completo, integrando sensores, mapas, dados de missão e rastreamento em uma única plataforma. O Arkhe BMS concentra em um único mapa todas as informações geradas durante uma missão, garantindo visão ampla e precisa da situação. Proporciona também uma visão operacional comum aos comandantes da operação e a seus integrantes. No sistema, cada elo envolvido na operação terá a capacidade de atuar como um sensor, fornecendo vídeos, imagens, coordenadas e informações, elevando o grau de consciência situacional e facilitando a tomada de decisão.



## Eficiência em Comando e Controle para o sucesso da sua missão

O Arkhe BMS suporta três importantes vertentes que, sinergicamente, atuam na obtenção da eficiência e sucesso de uma missão tática: pessoas, processos e tecnologia. As pessoas representam os diversos elos operacionais, distribuídos desde os níveis de planejamento e controle de uma ação, até os agentes responsáveis pela execução da mesma, utilizando o sistema em postos de comando centrais, postos de comando avançados, viaturas ou mesmo interagindo por meio de dispositivos móveis. O Arkhe BMS sistematiza os processos relacionados à gestão da ação tática, garantindo clareza na execução e controle. A tecnologia utilizada é traduzida pela integração e implementação de sensores, sistemas e recursos que, juntos, proporcionam um aumento da consciência situacional durante a missão.