

ARKHE GDI POTENCIALIZA CAPACIDADES AVANÇADAS DE COMANDO E CONTROLE

Respostas rápidas e assertivas

Desenvolvido pela Atech, empresa do Grupo Embraer, o Arkhe GDI representa um avanço significativo no emprego das capacidades de comando e controle em operações especiais. Ele possibilita respostas rápidas e efetivas, que podem salvar vidas, mitigar riscos imediatos, proteger propriedades e o meio ambiente, e restaurar a normalidade.

Utiliza tecnologias de IoT (Internet das Coisas), georreferenciamento (GIS), comunicação de dados via rede celular e/ou satélite, além de ambiente computacional em nuvem ou *on-premises*. Possibilita a interoperabilidade com outros sistemas e a integração dos dados de diversos dispositivos e sensores como *body cams*, radares, celulares, rádios, viaturas, embarcações, helicópteros, robôs, pulseiras inteligentes, câmeras e drones. Os dados são coletados em tempo real e visualizados de forma organizada e contextualizada em centros de comando, fixos ou móveis.

Ampla consciência do teatro de operações.



Flexibilidade de emprego, integra diferentes sensores e sistemas, além de suportar vários meios de comunicação.

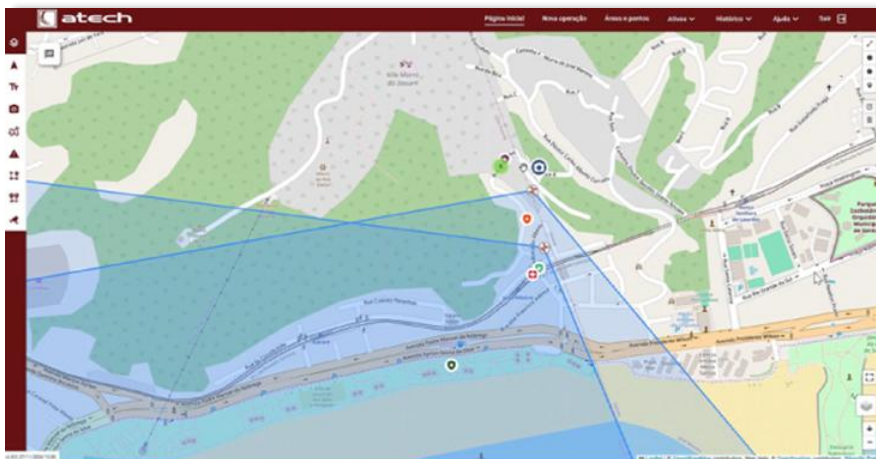
Drones

A Atech incorporou ao Arkhe GDI capacidade de compartilhar os dados gerados por drones, como rastreamento de voo, telemetria e *streaming* de vídeo, em tempo real e sem a intervenção do piloto, que mantém sua atenção na navegação do aparelho. No centro de comando, o operador da plataforma acompanha o voo do drone e o *streaming* de vídeo, podendo habilitar o recurso avançado de visualização da área de cobertura da câmera do drone, na interface da plataforma, um cone. Este recurso facilita o entendimento do teatro de operações com a identificação dos atores envolvidos na operação e que estão sendo visualizados no *streaming* de vídeo gerado pelo drone.

Capacidade avançada de transmissão de *streaming* de vídeo e demais recursos, via rede celular e/ou satélite banda estreita

O Arkhe GDI assegura a visualização do teatro de operações em tempo real, independentemente do tipo de rede de comunicações disponível no local. O rastreamento dos agentes em campo, a transmissão de mensagens e fotos geolocalizadas, assim como o acompanhamento do voo dos drones e o respectivo *streaming* de vídeo, fornecem dados essenciais à tomada de decisão do comando.

A Atech agregou ao Arkhe GDI capacidade de transmissão destes dados via rede satélite banda estreita, complementando a conectividade celular já existente. Tudo acontece de forma transparente ao agente em campo: os dados gerados são transmitidos à plataforma, e o comando visualiza o teatro de operações em tempo real. Destaca-se a capacidade de transmissão do *streaming* de vídeo via satélite banda estreita, que permite ao comando acompanhar as operações, mesmo quando estas ocorrem em locais com ausência ou limitação técnica na rede celular.



Visualização do teatro de operações, destacando-se as capacidades de geolocalização de incidentes, agentes e drones, em tempo real.